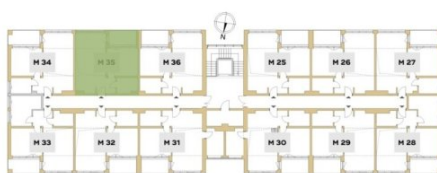




OGRODY
REYMONTA

MIESZKANIE 35

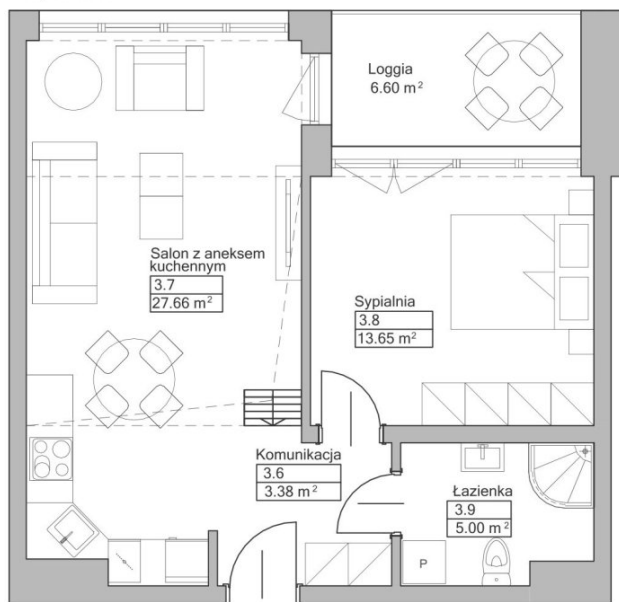
BUDYNEK C
PIĘTRO 2/3



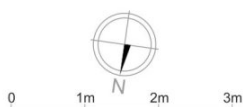
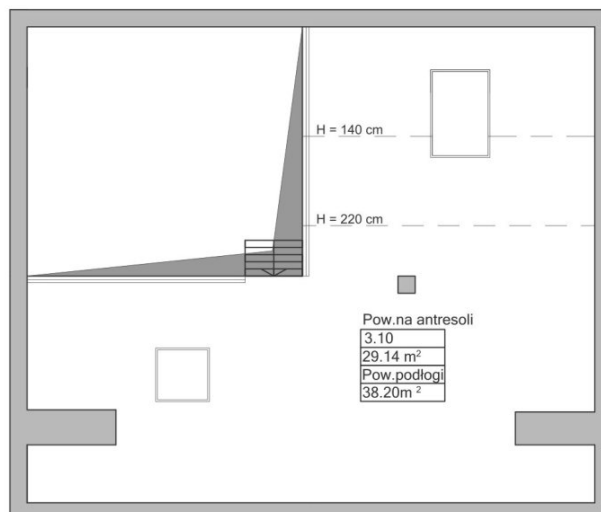
Rzut piętra budynku z lokalizacją mieszkania.

Pomieszczenie	Powierzchnia użytkowa	Powierzchnia po podłodze
Komunikacja	3,38 m ²	3,38 m ²
Salon z aneksem	27,66 m ²	27,66 m ²
Sypialnia	13,65 m ²	13,65 m ²
Łazienka	5,00 m ²	5,00 m ²
Pow. na antresoli	29,14 m ²	38,20 m ²
Razem	78,83 m²	87,89 m²
Loggia	6,60 m ²	6,60 m ²

PIĘTRO II



PIĘTRO III (antresola - do własnej aranżacji)



MERTIS[®]
INVESTMENTS

Salon Inwestycji Deweloperskich
ul. Łęczycka 35, Bydgoszcz

pow. całkowita: **78,83 m²**

liczba pokoi: **3**

piętro: **2/2**

525 545 085

biuro@mertis.pl

mertis.investments

www.mertis.pl