



## MIESZKANIE 33

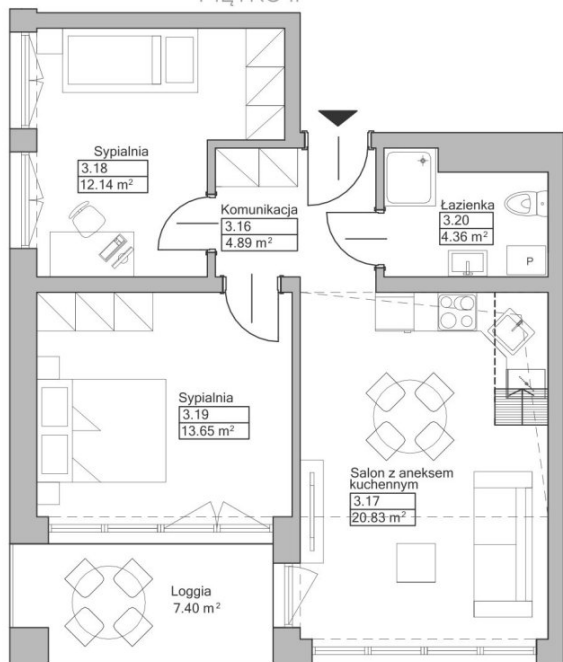
BUDYNEK C  
PIĘTRO 2/3



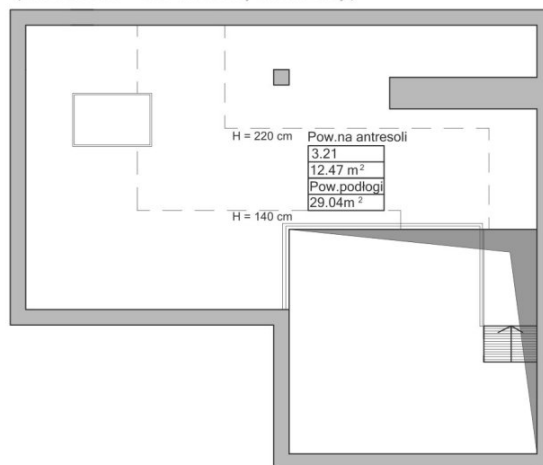
Rzut piętra budynku z lokalizacją mieszkania.

| Pomieszczenie     | Powierzchnia użytkowa      | Powierzchnia po podłozie   |
|-------------------|----------------------------|----------------------------|
| Komunikacja       | 4,89 m <sup>2</sup>        | 4,89 m <sup>2</sup>        |
| Salon z aneksem   | 20,83 m <sup>2</sup>       | 20,83 m <sup>2</sup>       |
| Sypialnia         | 12,14 m <sup>2</sup>       | 12,14 m <sup>2</sup>       |
| Sypialnia         | 13,65 m <sup>2</sup>       | 13,65 m <sup>2</sup>       |
| Łazienka          | 4,36 m <sup>2</sup>        | 4,36 m <sup>2</sup>        |
| Pow. na antresoli | 12,47 m <sup>2</sup>       | 29,04 m <sup>2</sup>       |
| <b>Razem</b>      | <b>68,34 m<sup>2</sup></b> | <b>84,91 m<sup>2</sup></b> |
| Loggia            | 7,40 m <sup>2</sup>        | 7,40 m <sup>2</sup>        |

### PIĘTRO II



### PIĘTRO III (antresola - do własnej aranżacji)



0 1m 2m 3m

**MERTIS**<sup>®</sup>  
INVESTMENTS

Salon Inwestycji Deweloperskich  
ul. Łęczycka 35, Bydgoszcz

pow. całkowita: **68,34 m<sup>2</sup>**

liczba pokoi: **3**

piętro: **2/2**

525 545 085

biuro@mertis.pl

mertis.investments

www.mertis.pl