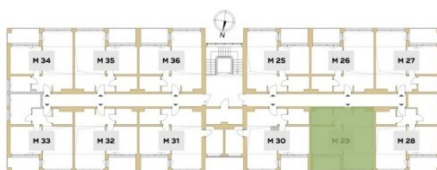




## MIESZKANIE 29

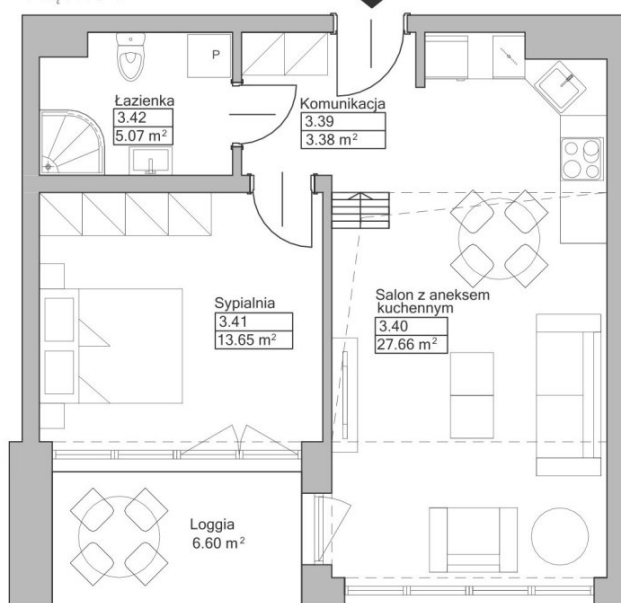
BUDYNEK C  
PIĘTRO 2/3



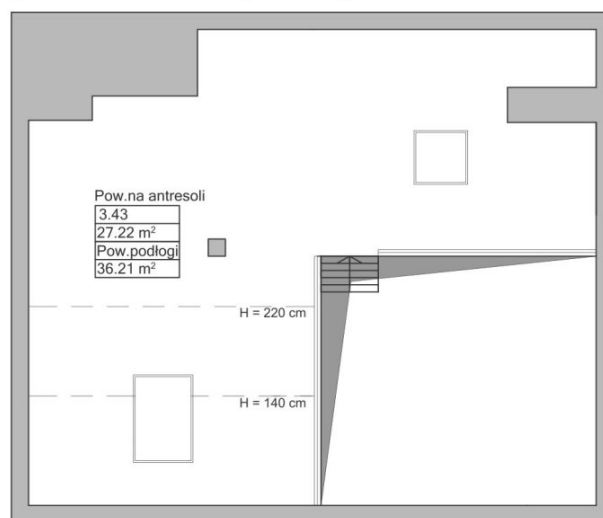
Rzut piętra budynku z lokalizacją mieszkania.

| Pomieszczenie     | Powierzchnia użytkowa      | Powierzchnia po podłodze   |
|-------------------|----------------------------|----------------------------|
| Komunikacja       | 3,38 m <sup>2</sup>        | 3,38 m <sup>2</sup>        |
| Salon z aneksem   | 27,66 m <sup>2</sup>       | 27,66 m <sup>2</sup>       |
| Sypialnia         | 13,65 m <sup>2</sup>       | 13,65 m <sup>2</sup>       |
| Łazienka          | 5,07 m <sup>2</sup>        | 5,07 m <sup>2</sup>        |
| Pow. na antresoli | 27,22 m <sup>2</sup>       | 36,21 m <sup>2</sup>       |
| <b>Razem</b>      | <b>76,98 m<sup>2</sup></b> | <b>85,97 m<sup>2</sup></b> |
| Loggia            | 6,60 m <sup>2</sup>        | 6,60 m <sup>2</sup>        |

### PIĘTRO II



### PIĘTRO III (antresola - do własnej aranżacji)



**MERTIS**<sup>®</sup>  
INVESTMENTS

Salon Inwestycji Deweloperskich  
ul. Łęczycka 35, Bydgoszcz

pow. całkowita: **79,98 m<sup>2</sup>**

liczba pokoi: **3**

piętro: **2/2**

525 545 085

biuro@mertis.pl

mertis.investments

www.mertis.pl