



OGRODY  
REYMONTA

## MIESZKANIE 26

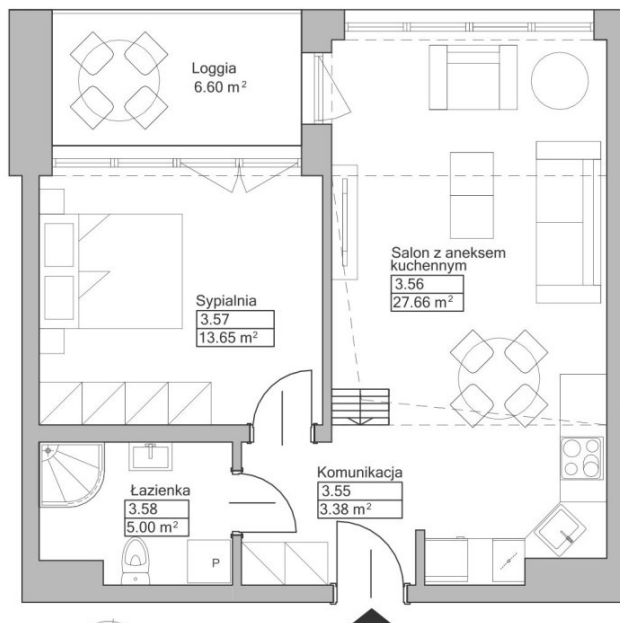
BUDYNEK C  
PIĘTRO 2/3



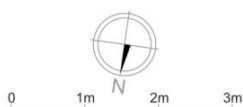
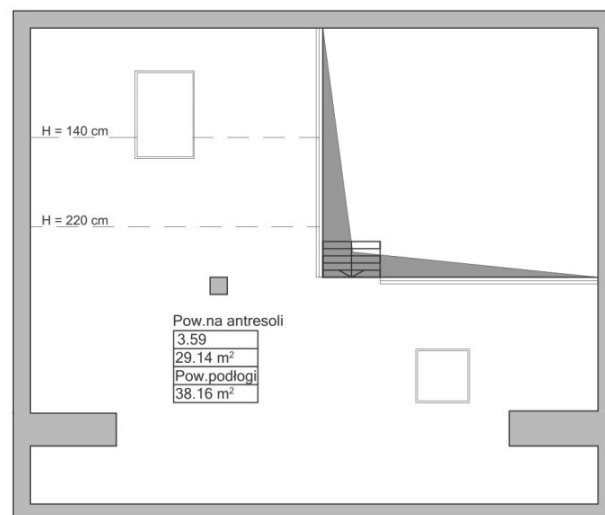
Rzut piętra budynku z lokalizacją mieszkania.

Pomieszczenie	Powierzchnia użytkowa	Powierzchnia po podłodze
Komunikacja	3,38 m <sup>2</sup>	3,38 m <sup>2</sup>
Salon z aneksem	27,66 m <sup>2</sup>	27,66 m <sup>2</sup>
Sypialnia	13,65 m <sup>2</sup>	13,65 m <sup>2</sup>
Łazienka	5,00 m <sup>2</sup>	5,00 m <sup>2</sup>
Pow. na antresoli	29,14 m <sup>2</sup>	38,16 m <sup>2</sup>
<b>Razem</b>	<b>78,83 m<sup>2</sup></b>	<b>87,85 m<sup>2</sup></b>
Loggia	6,60 m <sup>2</sup>	6,60 m <sup>2</sup>

### PIĘTRO II



### PIĘTRO III (antresola - do własnej aranżacji)



**MERTIS**<sup>®</sup>  
INVESTMENTS

Salon Inwestycji Deweloperskich  
ul. Łęczycka 35, Bydgoszcz

pow. całkowita: **78,83 m<sup>2</sup>**

liczba pokoi: **3**

piętro: **2/2**

☎ 525 545 085

✉ biuro@mertis.pl

f mertis.investments

🌐 www.mertis.pl