



## MIESZKANIE 19

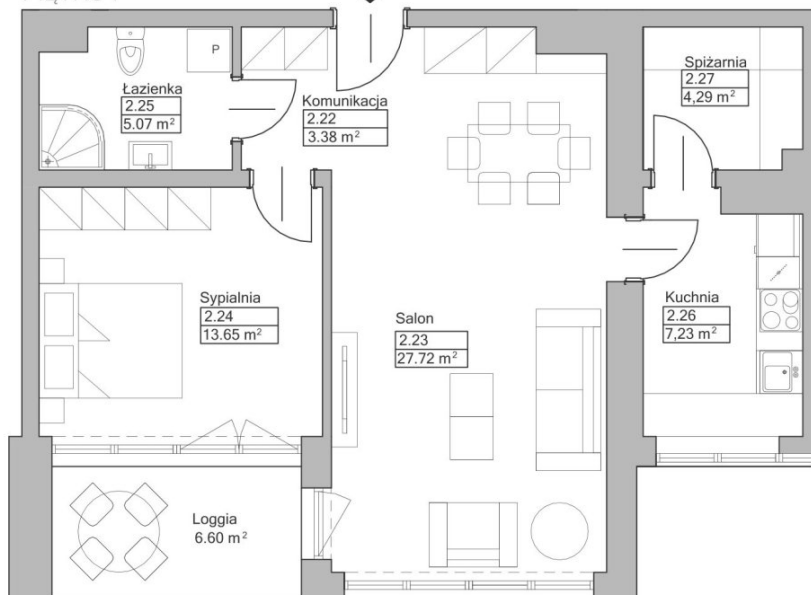
### BUDYNEK C PIĘTRO 1



Rzut piętra budynku z lokalizacją mieszkania.

Pomieszczenie	Powierzchnia użytkowa
Komunikacja	3,38 m <sup>2</sup>
Salon	27,72 m <sup>2</sup>
Sypialnia	13,65 m <sup>2</sup>
Łazienka	5,07 m <sup>2</sup>
Kuchnia	7,23 m <sup>2</sup>
Spizarnia	4,29 m <sup>2</sup>
<b>Razem</b>	<b>61,34 m<sup>2</sup></b>
Loggia	6,60 m <sup>2</sup>

### PIĘTRO I



**MERTIS**<sup>®</sup>  
INVESTMENTS

Salon Inwestycji Deweloperskich  
ul. Łęczycka 35, Bydgoszcz

pow. całkowita: **61,34 m<sup>2</sup>**

liczba pokoi: **3**

piętro: **1/2**

525 545 085

biuro@mertis.pl

mertis.investments

www.mertis.pl