

# Nowe Flisy 3 etap

Bydgoszcz, Flisy, Flisacka

symbol oferty: **H40**



**H-40**     **3**     **63,95 m<sup>2</sup>**

piętro

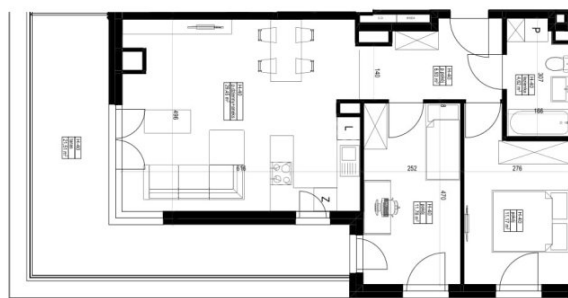
powierzchnia  
lokalu

łazienka	4,62	m <sup>2</sup>
p.dzienny+aneks	29,45	m <sup>2</sup>
p.pokój	6,93	m <sup>2</sup>
pokój	11,17	m <sup>2</sup>
pokój	11,78	m <sup>2</sup>
<b>POWIERZCHNIA UŻYTKOWA</b>	<b>63,95</b>	<b>m<sup>2</sup></b>
taras	21,51	m <sup>2</sup>

Powierzchnia użytkowa mieszkań liczona wg normy PN-ISO 9836:2015 zgodnie z rozporządzeniem Ministra Rozwoju z dnia 11 września 2020 r. Powierzchnia użytkowa mieszkania może zmieścić się w zależności od wprowadzonych zmian w konfiguracji ścianek działowych. Karta lokalu służy wskazaniu połączenia projektowanych pomieszczeń lokalu wyspowianych na podstawie projektu. Nie stanowi ona wiernego odzworowania powstającego lokalu mieszkalnego. Przedstawiona na rzucie aranżacja ma charakter przykładowy, umeblokowanie nie stanowi wyposażenia nabywanego lokalu. W toku budowy mogą wystąpić niewielkie zmiany w stosunku do informacji zawartych w karcie katalogowej. Naruszenie elementów konstrukcyjnych i obudowy szachni jest zabronione. Zabudowa balkonów, instalowanie retek zewnętrznych, markiz, kaset, jednostek zewnętrznych klimatyzacji, itp. bez akceptacji głównego projektanta jest zabronione.



RZUT III  
PIĘTRA




**MERTIS**<sup>®</sup>  
INVESTMENTS

Salon Inwestycji Deweloperskich  
ul. Łęczycza 35, Bydgoszcz

pow. całkowita: **63,95 m<sup>2</sup>**

liczba pokoi: **3**

piętro: **3/3**

 525 545 085

 biuro@mertis.pl

 mertis.investments

 www.mertis.pl