

Nowe Flisy 3 etap

Bydgoszcz, Flisy, Flisacka

symbol oferty: H29



H-29 2 68,37 m²

piętro

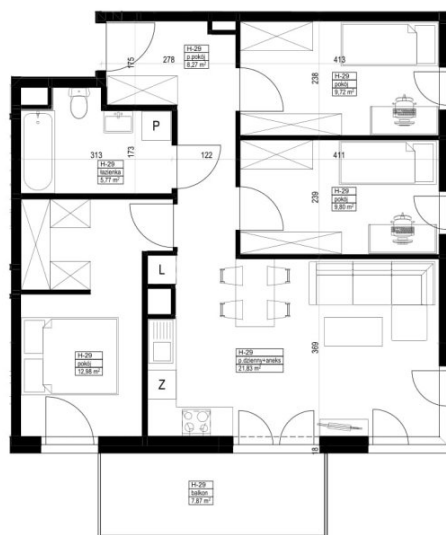
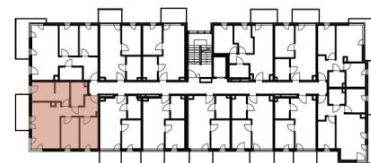
powierzchnia
lokalu

łazienka	5,77	m ²
p.dzienny+aneks	21,83	m ²
p.pokój	8,27	m ²
pokój	9,72	m ²
pokój	9,80	m ²
pokój	12,98	m ²
POWIERZCHNIA UŻYTKOWA	68,37	m²
balkon	7,87	m ²

Powierzchnia użytkowa mieszkań liczona wg normy PN-ISO 9836:2015 zgodnie z rozporządzeniem Ministra Rozwoju z dnia 11 września 2020 r. Powierzchnia użytkowa mieszkania może zmieć się w zależności od wprowadzonych zmian w konfiguracji ścianek działowych. Karta lokalu służy wskazaniu położenia projektowanych pomieszczeń lokalu wyspowianych na podstawie projektu. Nie stanowi ona wiernego odzwierciedlenia powstającego lokalu mieszkalnego. Przedstawiona na rzucie aranżacja ma charakter przykładowy, umebłowanie nie stanowi wyposażenia nabywanego lokalu. W toku budowy mogą wystąpić niewielkie zmiany w stosunku do informacji zawartych w karcie katalogowej. Naruszenie elementów konstrukcyjnych i obudowy, szachnię jest zabronione. Zabudowa balkonów, instalowanie okien zewnętrznych, markiz, krat, jednostek zewnętrznych klimatyzacji, itp. bez akceptacji głównego projektanta jest zabronione.



RZUT II
PIĘTRA



MERTIS[®]
INVESTMENTS

Salon Inwestycji Deweloperskich
ul. Łęczyska 35, Bydgoszcz

pow. całkowita: **68,37 m²**

liczba pokoi: **4**

piętro: **2/3**



525 545 085



biuro@mertis.pl



mertis.investments



www.mertis.pl