

# Nowe Flisy 3 etap

Bydgoszcz, Flisy, Flisacka

symbol oferty: **H28**



**H-27**      **2**      **36,53 m<sup>2</sup>**

piętro

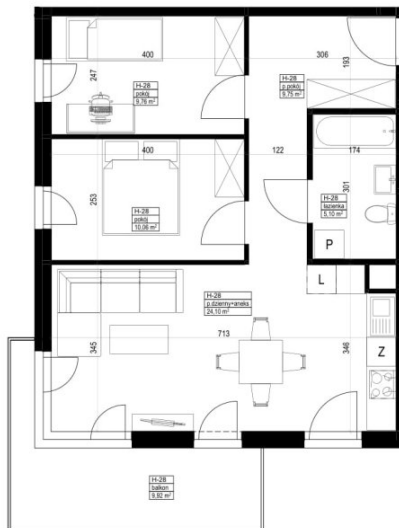
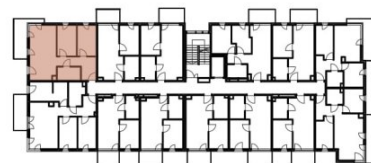
powierzchnia  
lokalu

łazienka	5,10	m <sup>2</sup>
p.dzienny+aneks	24,10	m <sup>2</sup>
p.pokój	9,75	m <sup>2</sup>
pokój	9,76	m <sup>2</sup>
pokój	10,06	m <sup>2</sup>
<b>POWIERZCHNIA UŻYTKOWA</b>	<b>58,77</b>	<b>m<sup>2</sup></b>
balkon	9,92	m <sup>2</sup>

Powierzchnia użytkowa mieszkalna liczona wg normy PN-ISO 9836:2015 zgodnie z rozporządzeniem Ministra Rozwoju z dnia 11 września 2020 r. Powierzchnia użytkowa mieszkalna może zmieścić się w zależności od wprowadzonych zmian w konfiguracji ścianek działowych. Karta lokalu służy wskazaniu położenia projektowanych pomieszczeń lokalu wystawianych na podstawie projektu. Nie stanowi ona wiernego odzwierciedlenia powstającego lokalu mieszkalnego. Przedstawiona na rzucie aranżacja ma charakter przykładowy, umebłowanie nie stanowi wyposażenia nabywanego lokalu. W toku budowy mogą wystąpić niewielkie zmiany w stosunku do informacji zawartych w karcie katalogowej. Naruszenie elementów konstrukcyjnych i obudowy, szachnię jest zabronione. Zabudowa balkonów, instalowanie okładzin zewnętrznych, markiz, krat, jednostek zewnętrznych klimatyzacji, itp. bez akceptacji głównego projektanta jest zabronione.



RZUT II  
PIĘTRA




**MERTIS**<sup>®</sup>  
INVESTMENTS

Salon Inwestycji Deweloperskich  
ul. Łęczyska 35, Bydgoszcz

pow. całkowita: **58,77 m<sup>2</sup>**

liczba pokoi: **3**

piętro: **2/3**

 525 545 085

 biuro@mertis.pl

 mertis.investments

 www.mertis.pl