

# Nowe Flisy 3 etap

Bydgoszcz, Flisy, Flisacka

symbol oferty: **G45**



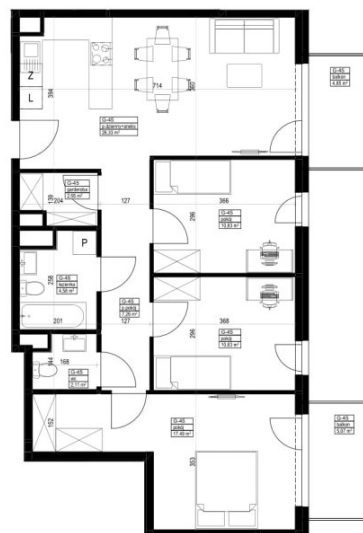
**G-45**    **3**    **81,98 m<sup>2</sup>**

piętro

powierzchnia  
lokalu

garderoba	2,55	m <sup>2</sup>
łazienka	4,58	m <sup>2</sup>
p.dzienny+aneks	26,33	m <sup>2</sup>
p.pokój	7,26	m <sup>2</sup>
pokój	10,83	m <sup>2</sup>
pokój	10,83	m <sup>2</sup>
pokój	17,49	m <sup>2</sup>
wc	2,11	m <sup>2</sup>
<b>POWIERZCHNIA UŻYTKOWA</b>	<b>81,98</b>	<b>m<sup>2</sup></b>
balkon	4,85	m <sup>2</sup>
balkon	5,07	m <sup>2</sup>

Powierzchnia użytkowa mieszkań liczona wg normy PN-ISO 9836:2015 zgodnie z rozporządzeniem Ministra Rozwoju z dnia 11 września 2020 r. Powierzchnia użytkowa mieszkania może zmieścić się w zależności od wprowadzonych zmian w konfiguracji ścianek działowych. Karta lokalu wskazuje połączenia projektowanych pomieszczeń lokalu wyszarych na podstawie projektu. Nie stanowi ona wiernego odzwierciedlenia powstającego lokalu mieszkalnego. Przedstawiona na rzucie aranżacja ma charakter przykładowy, umieszczenie mebli i wyposażenia nie stanowi wyposażenia nabywanego lokalu. W toku budowy mogą wystąpić niewielkie zmiany w stosunku do informacji zawartych w karcie katalogowej. Naruszenie elementów konstrukcyjnych i obudowy szachty jest zabronione. Zabudowa balkonów, instalowanie reków zewnętrznych, markiz, kąt, jednostek zewnętrznych klimatyzacji, itp. bez akceptacji głównego projektanta jest zabronione.




**MERTIS**<sup>®</sup>  
INVESTMENTS

Salon Inwestycji Deweloperskich  
ul. Łęczycka 35, Bydgoszcz

pow. całkowita: **81,98 m<sup>2</sup>**

liczba pokoi: **4**

piętro: **3/3**

 525 545 085

 biuro@mertis.pl

 mertis.investments

 www.mertis.pl