

Nowe Flisy 2 etap

Bydgoszcz, Flisy, Flisacka

symbol oferty: **D43**



RZUT
3 PIĘTRA



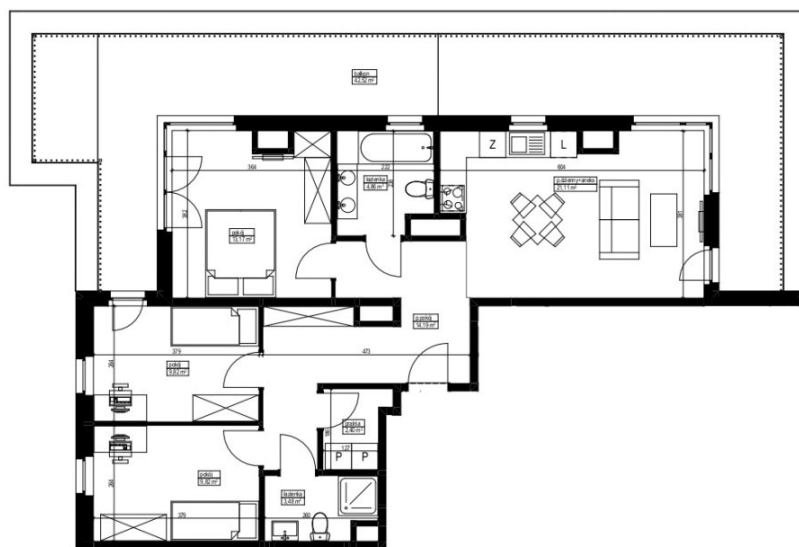
D-43 **3** **78,85 m²**

piętro

powierzchnia
lokalu

łazienka	3,48	m ²
łazienka	4,86	m ²
p.dzienny+aneks	21,11	m ²
p.pokój	14,19	m ²
pokój	9,82	m ²
pokój	9,82	m ²
pokój	13,17	m ²
pralnia	2,40	m ²
POWIERZCHNIA UŻYTKOWA	78,85	m ²
balkon	42,52	m ²

Powierzchnia użytkowa mieszkań liczona wg normy PN-ISO 9836:2015 zgodnie z rozporządzeniem Ministra Rozwoju z dnia 11 września 2020 r. Powierzchnie użytkowe mieszkań może zmniejszyć w zależności od wprowadzonych zmian w konfiguracji ścianek działowych. Karta lokalu służy wskazaniu położenia projektowanych pomieszczeń lokalu wysoyarych na podstawie projektu. Nie stanowi ona wiernego odzwierciedlenia powstałego lokalu mieszkalnego. Przedstawiona na zdjęciu aranżacja ma charakter przykładowy, umieszczenie nie stanowi wyposażenia rezygnacyjnego lokalu. W toku budowy mogą wystąpić niewielkie zmiany w stosunku do informacji zawartych w karcie katalogowej. Nanieżenie elementów konstrukcyjnych i obudowy szachy jest zabronione. Zabudowa balkonów, instalowanie rolet zewnętrznych, markiz, krat, jednostek zewnętrznych klimatyzacji, itp. bez akceptacji głównego projektanta jest zabronione.



MERTIS[®]
INVESTMENTS

Salon Inwestycji Deweloperskich
ul. Łęczyska 35, Bydgoszcz

pow. całkowita: **78,85 m²**

liczba pokoi: **4**

piętro: **3/3**

📞 525 545 085

✉️ biuro@mertis.pl

📘 mertis.investments

🌐 www.mertis.pl