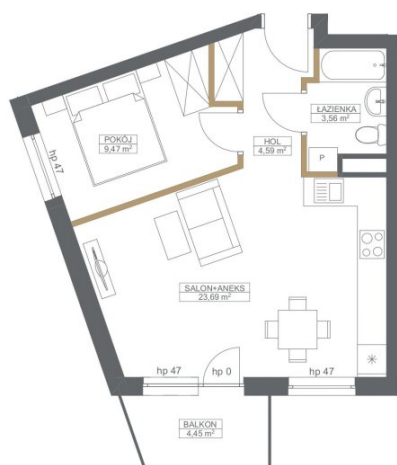


MIESZKANIE NR 5



LEGENDA:

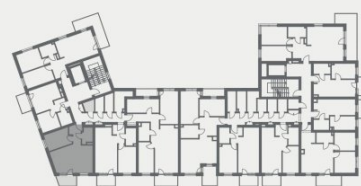
- — — — — PODCIĄG
- - - - - ŚCIANY DO ARANŻACJI PRZEZ NABYWCĘ
- — — — — ŚCIANY DZIAŁOWE NADAJĄCE SIĘ DEMONTAŻU

Wymiary pomieszczeń i lokalizacja urządzeń sanitarnych mogą ulec niewielkim zmianom w toku prac budowlanych. Lokalizacja urządzeń sanitarnych stanowi wyłącznie propozycję, zaś podejścia są realizowane zgodnie ze standardem inwestycji – dostępnym w biurze sprzedaży. Powierzchnia użytkowa jest liczona dla wymiarów budynku w stanie wykończonym, na poziomie podłogi zgodnie z normą PN-ISO 9836:2015-12. Powierzchnia sprzedawcza uwzględnia powierzchnię pod ścianami działowymi nadającymi się do demontażu. Powierzchnia ogródka (o ile występuje) w skutek prac nad ostatecznym ukształtowaniem krajobrazu osiedla może ulec zmianie do 20%. Niniejsza karta lokalu nie stanowi oferty handlowej w rozumieniu art. 66 k.c. W celu uzyskania wydruku w odpowiedniej skali w opcjach wydruku proszę zaznaczyć: rozmiar faktyczny [bez dopasowania].



pulse
wzgórze wolności

ul. Wojska Polskiego



PIĘTRO 1

POWIERZCHNIA SPRZEDAŻOWA 41,31 m²

| | |
|---------------------|-------|
| Salon + aneks kuch. | 23,69 |
| Pokój | 9,47 |
| Łazienka | 3,56 |
| Hol | 4,59 |

POWIERZCHNIA UŻYTKOWA 41,31 m²

| | |
|----------------------|------|
| Balkon | 4,45 |
| 5 komórka lokatorska | 2,60 |

MERTIS[®]
INVESTMENTS

Salon Inwestycji Deweloperskich
ul. Łęczycka 35, Bydgoszcz

pow. całkowita: **41,31 m²**

liczba pokoi: **2**

piętro: **1/6**

525 545 085

biuro@mertis.pl

mertis.investments

www.mertis.pl