

MIESZKANIE NR 2



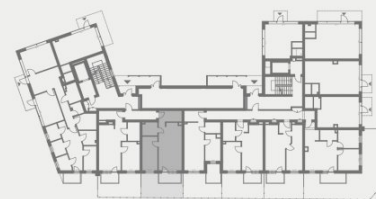
LEGENDA:

- — — — — PODCIĄG
- - - - - ŚCIANY DO ARANŻACJI PRZEZ NABYWCĘ
- — — — — ŚCIANY DZIAŁOWE NADAJĄCE SIĘ DEMONTAŻU

Wymiary pomieszczeń i lokalizacja urządzeń sanitarnych mogą ulec niewielkim zmianom w toku prac budowlanych. Lokalizacja urządzeń sanitarnych stanowi wyłącznie propozycję; zaś podejścia są realizowane zgodnie ze standardem inwestycji – dostępnym w biurze sprzedaży. Powierzchnia użytkowa jest liczona dla wymiarów budynku w stanie wykończonym, na poziomie podłogi zgodnie z normą PN-ISO 9836:2015-12. Powierzchnia ogródka (o ile występuje) w skutek prac nad ostatecznym ukształtowaniem krajobrazu osiedla może ulec zmianie do 20 %. Niniejsza karta lokalu nie stanowi oferty handlowej w rozumieniu art. 66 k.c. W celu uzyskania wydruku w odpowiedniej skali w opcjach wydruku proszę zaznaczyć: rozmiar faktyczny [bez dopasowania].

pulse
wzgórze wolności

ul. Wojska Polskiego



PARTER

WYMIARY POMIESZCZEŃ

Salon + aneks kuch.	24,23
Pokój	11,97
Łazienka	4,67
Wnęka garderobiana	4,22
Hol	2,49

POWIERZCHNIA UŻYTKOWA 47,58 m²

Ogródek	17,20
Taras	5,10

MERTIS[®]
INVESTMENTS

Salon Inwestycji Deweloperskich
ul. Łęczycka 35, Bydgoszcz

pow. całkowita: **47,58 m²**

liczba pokoi: **2**

piętro: **Parter/6**

☎ 525 545 085

✉ biuro@mertis.pl

f mertis.investments

🌐 www.mertis.pl