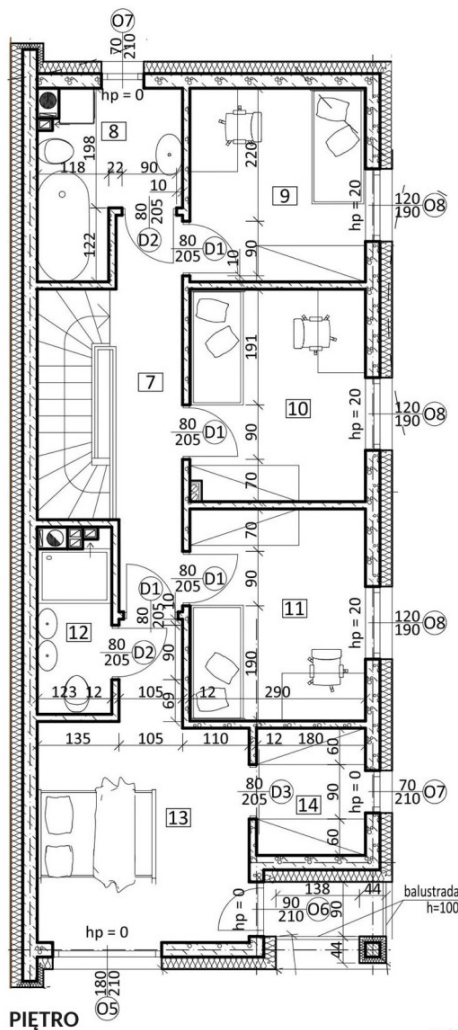
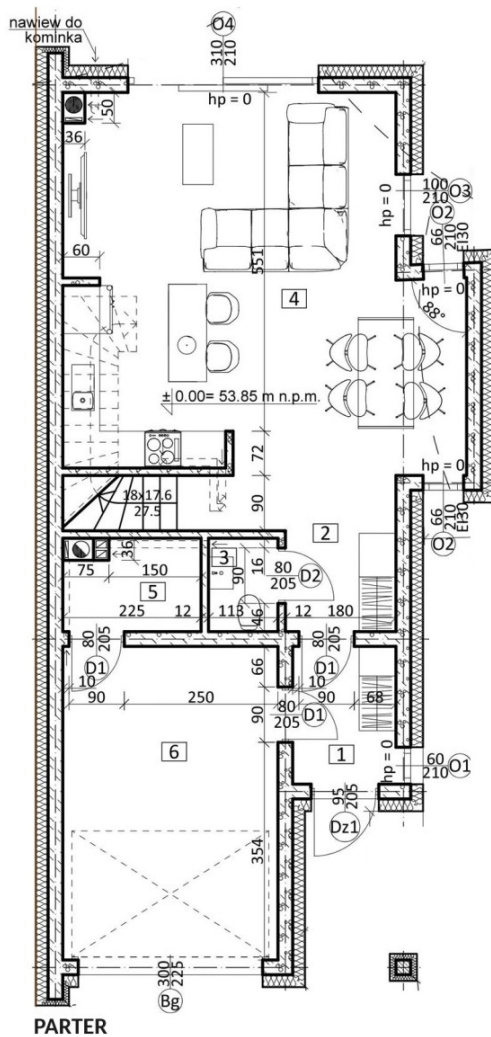


# Willa Kanarkowa

Bydgoszcz, Osowa Góra, Kanarkowa

symbol oferty: **OG/KA**



Wykaz pomieszczeń parteru:

nr	pomieszczenie	pow. użyt.	pow. podł.
1.	wiatrołap	3.76 m <sup>2</sup>	3.76 m <sup>2</sup>
2.	korytarz+schody	8.74 m <sup>2</sup>	8.74 m <sup>2</sup>
3.	WC	1.72 m <sup>2</sup>	1.72 m <sup>2</sup>
4.	salon/kuchnia/jadalnia	35.43 m <sup>2</sup>	36.79 m <sup>2</sup>

**pow. mieszkalna 49.65 m<sup>2</sup> 51.01 m<sup>2</sup>**

5.	pom. gospodarcze	3.15 m <sup>2</sup>	3.15 m <sup>2</sup>
6.	garaż	17.85 m <sup>2</sup>	17.85 m <sup>2</sup>

**pow. gospodarcza 21.00 m<sup>2</sup> 21.00 m<sup>2</sup>**

**RAZEM 70.65 m<sup>2</sup> 72.01 m<sup>2</sup>**

Wykaz pomieszczeń piętra:

nr	pomieszczenie	pow. użyt.
7.	korytarz+schody	9.51 m <sup>2</sup>
8.	łazienka I	5.96 m <sup>2</sup>
9.	pokój I	9.28 m <sup>2</sup>
10.	pokój II	10.11 m <sup>2</sup>
11.	pokój III	10.15 m <sup>2</sup>
12.	łazienka II	3.48 m <sup>2</sup>
13.	sypialnia	14.43 m <sup>2</sup>
14.	garderoba	3.78 m <sup>2</sup>

**pow. mieszkalna 66.70 m<sup>2</sup>**

**MERTIS**  
INVESTMENTS

Salon Inwestycji Deweloperskich  
ul. Łęczycka 35, Bydgoszcz

pow. całkowita: **138,71 m<sup>2</sup>**

liczba pokoi: **5**

pow. działki: **400,00 m<sup>2</sup>**

☎ 525 545 085

✉ biuro@mertis.pl

f mertis.investments

🌐 www.mertis.pl