



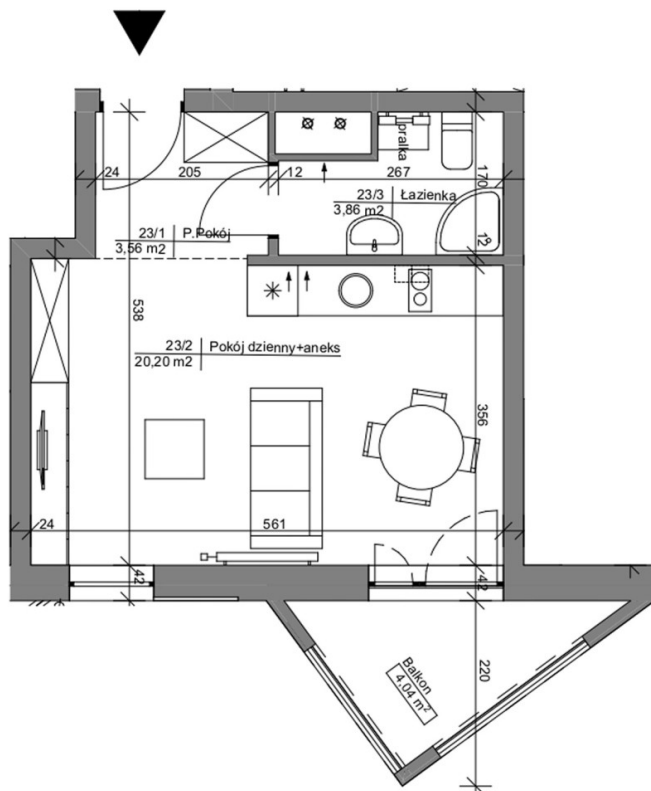
## KARTA MIESZKANIA **M23**

Kondygnacja: Piętro IV

Pow. lokalu: 28,09m<sup>2</sup>

Liczba pokoi: 1

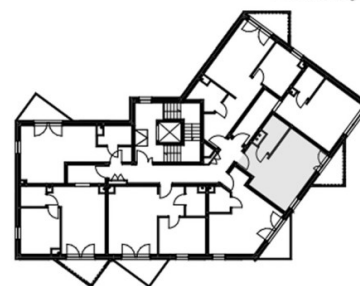
Balkon: 4,04m<sup>2</sup>



### Powierzchnia użytkowa

I.p.	Nazwa pomieszczenia	Powierzchnia
23/1	P. Pokój	3,56
23/2	Pokój dzienny+aneks	20,20
23/3	Łazienka	3,86
razem		<b>27,62m<sup>2</sup></b>

### Lokalizacja



Powierzchnię lokalu mieszkań podano wg normy PN-ISO 9836:1997 zgodnie z rozporządzeniem Ministra Transportu, Budownictwa i Gospodarki Morskiej z dnia 25 kwietnia 2012 r. W toku dalszego projektowania i w trakcie budowy mogą wystąpić niewielkie zmiany w stosunku do informacji zawartych w karcie katalogowej

**MERTIS**<sup>®</sup>  
INVESTMENTS

pow. całkowita: **28,09 m<sup>2</sup>**

liczba pokoi: **1**

piętro: **4/4**

Salon Inwestycji Deweloperskich  
ul. Łęczycka 35, Bydgoszcz

525 545 085

biuro@mertis.pl

mertis.investments

www.mertis.pl